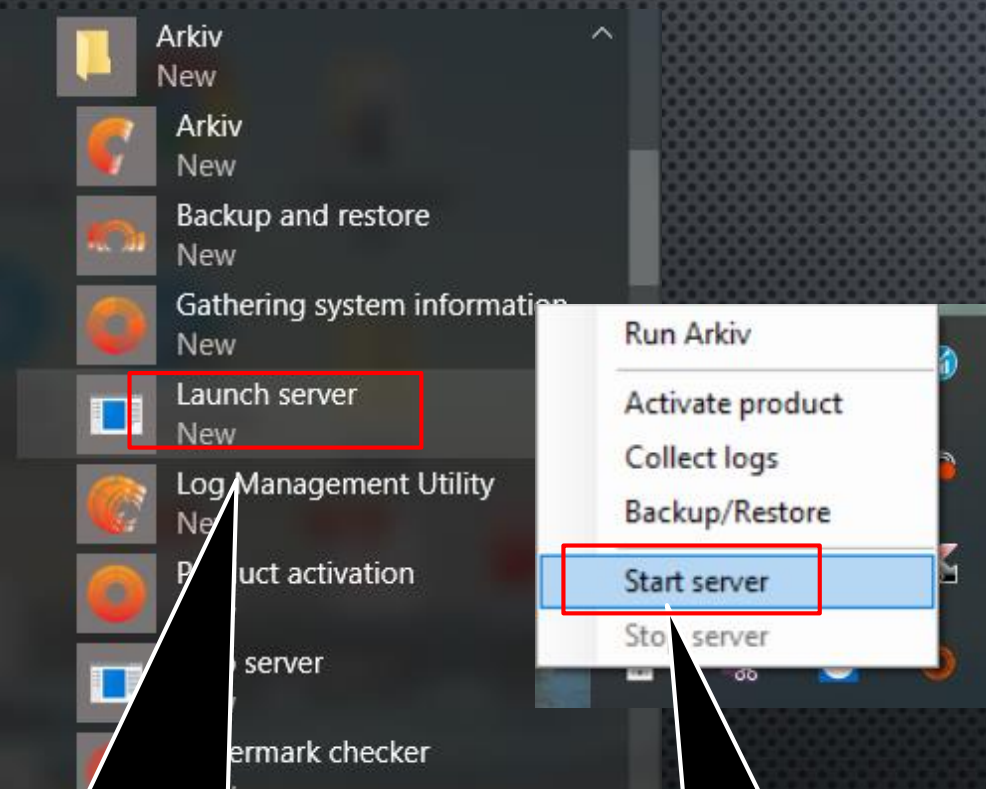




**WYMAGANIA DOTYCZĄCE  
OPROGRAMOWANIA I SPRZĘTU DLA  
PAKIETU OPROGRAMOWANIA ARKIV**

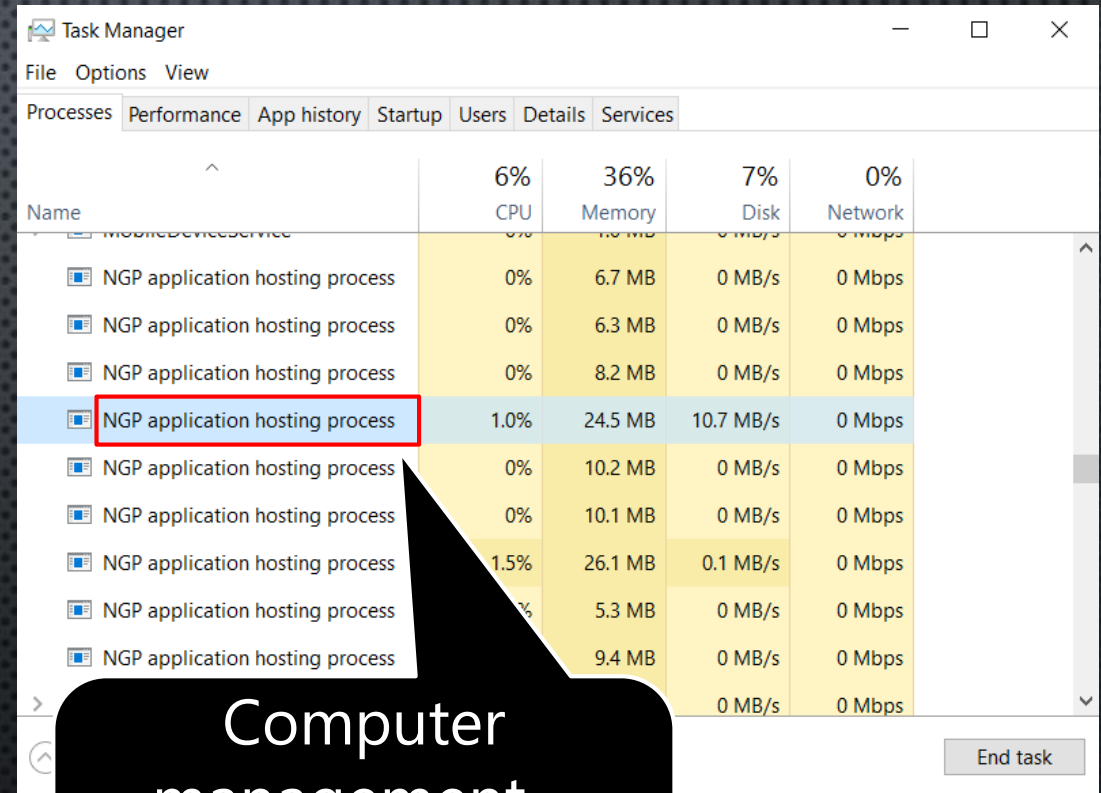


# Uruchamianie serwera



Start -> All Programs -> Arkiv -> Launch Server

Arkiv tray tool



Computer management - Processes - NGP Host Service

Arkiv jest uruchamiany automatycznie po uruchomieniu systemu operacyjnego. Jest instalowany jako usługa hosta NGP.

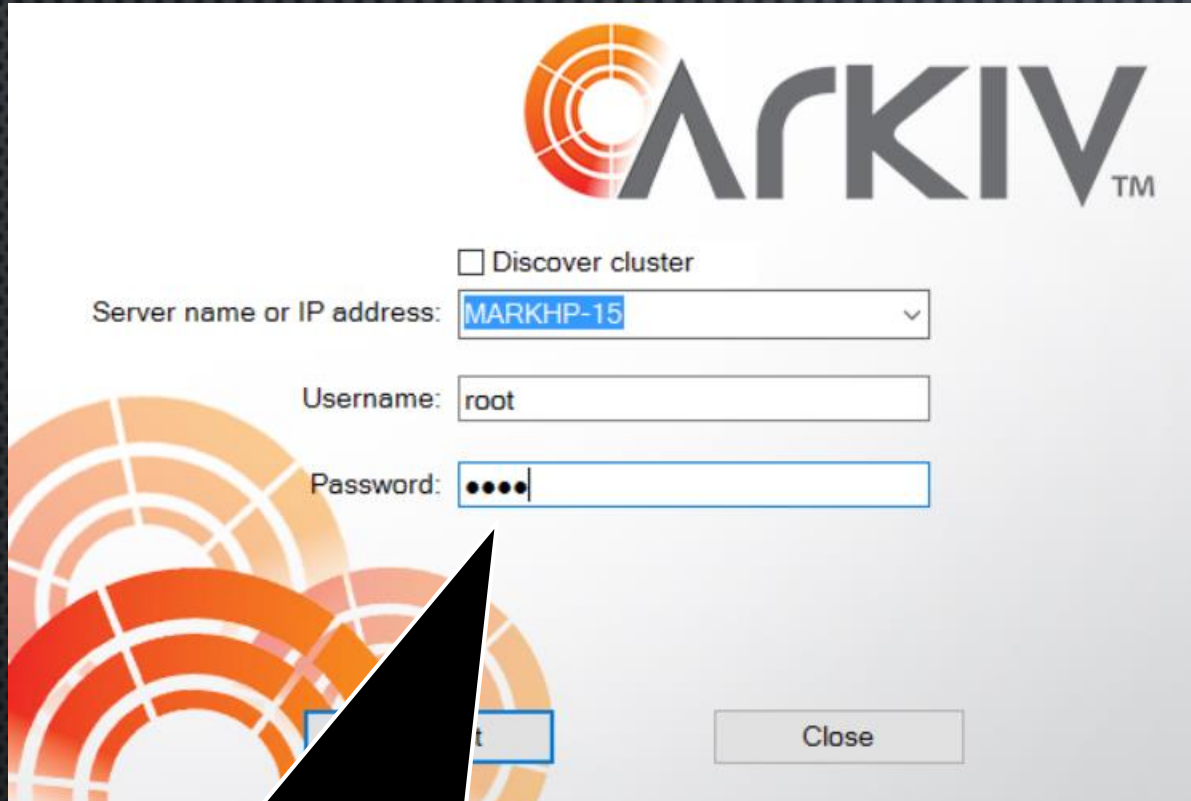
Jeśli operacja serwera została zatrzymana, musisz wykonać jedną z następujących czynności, aby zrestartować serwer:

Uruchom ponownie system

Wybierz Start -> Wszystkie programy -> Arkiv -> Uruchom serwer

Uruchom usługę hosta NGP

# Uruchamianie klienta



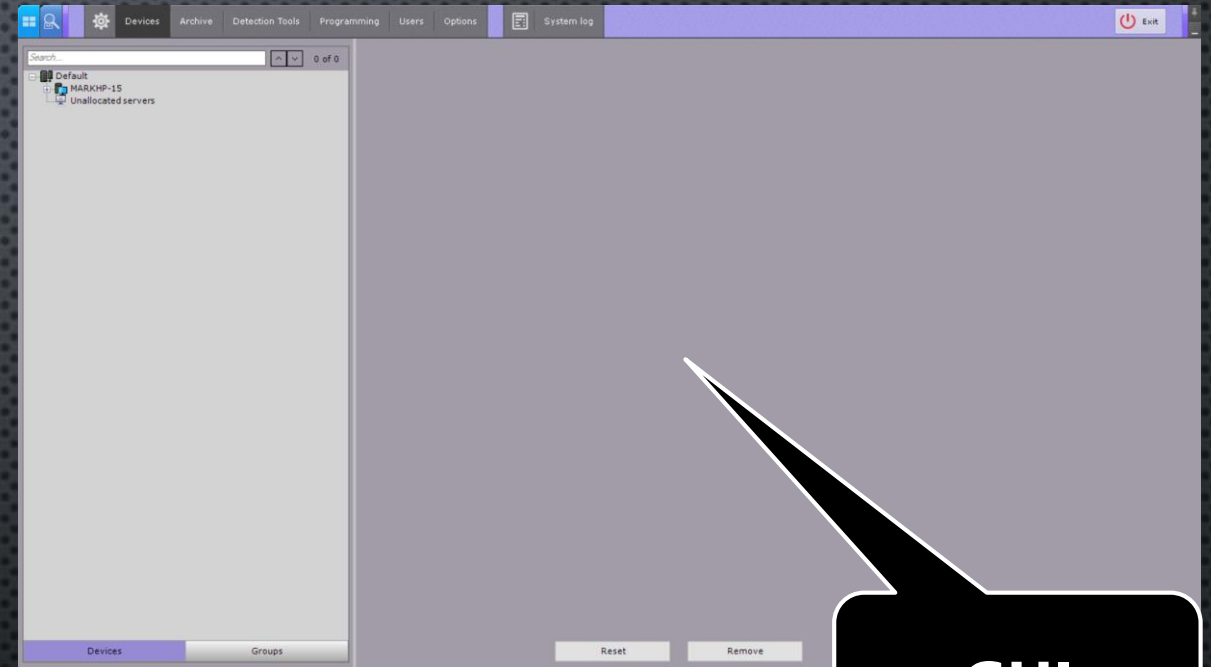
ARKIV™

Discover cluster

Server name or IP address:

Username:

Password:



GUI

Domyślne logowanie administratora:  
**Username: root, Password: root**



Plik programu pakietu oprogramowania Arkiv Arkiv.exe znajduje się w folderze <folder instalacyjny Arkiv>\Arkiv\bin\  
Arkiv>\Arkiv\bin\

Klient Arkiv można uruchomić ręcznie za pomocą menu Start, które jest przeznaczone do uruchamiania programów użytkownika w systemie Windows. Aby rozpocząć pracę z oprogramowaniem, wykonaj następujące czynności:

Wybierz Start -> Wszystkie programy -> Arkiv -> Arkiv. Następnie uruchomi się klient Arkiv i pojawi się okno autoryzacji.

Wybierz żądany serwer

Wprowadź nazwę użytkownika i hasło, a następnie kliknij Połącz.

Uwaga Pierwsze logowanie do systemu odbywa się za pomocą użytkownika root, który ma uprawnienia administratora. Wpisz root w polach Nazwa użytkownika i Hasło. Administrator musi następnie skonfigurować system w celu uzyskania dostępu dla wielu użytkowników, szczegółowo opisany w sekcji zatytułowanej Tworzenie i konfigurowanie ról i obiektów systemowych użytkownika.

Jeśli autoryzacja się powiedzie, na ekranie wyświetli się GUI.

Jeśli serwer, z którym łączy się Arkiv, nie należy do żadnej domeny Arkiv, po kliknięciu przycisku Połącz w oknie autoryzacji zostanie wyświetlony komunikat. Możesz podać nazwę nowej domeny Arkiv i dodać do niej serwer.

# Uruchamianie wielu klientów Arkiv



Target type: Application  
Target location: bin  
Target: Inaxsys\Arkiv\bin\Arkiv\,exe" - Monitor 1

Target type: Application  
Target location: bin  
Target: Inaxsys\Arkiv\bin\Arkiv\,exe" - Monitor 2

Na pulpicie utwórz liczbę skrótów klienta równą liczbie podłączonych monitorów. We właściwościach każdego skrótu w linii docelowej dodaj dodatkowy parametr -monitor N.

Możesz uruchomić wielu Klientów Arkiv jednocześnie na jednym komputerze, aby połączyć się z różnymi serwerami.

W takim przypadku należy uruchomić Klientów z dodatkowym parametrem -monitor N, gdzie N to numer monitora, na którym ma zostać uruchomiony Klient.

# Powiadomienie w trybie demonstracyjnym



Typ demo	Warunki	Działanie Arkiv
<b>Aktywny</b>	Arkiv włączony w godzinach od 8:00 do 18:00	<i>Arkiv działa bez ograniczeń</i>
<b>Nieaktywny</b>	Arkiv włączony poza godzinami 8:00 i 18:00	<i>Arkiv nie działa</i>



**Informacja o trybie demo**

Jeśli aktywacja nie zostanie zakończona, oprogramowanie Arkiv będzie działać w trybie demonstracyjnym.

System będzie działał w trybie demonstracyjnym od 08:00 do 18:00. Oprogramowanie nie ma innych ograniczeń, funkcjonalnych ani innych, gdy działa w trybie demonstracyjnym.

Jeśli klient jest podłączony do domeny Arkiv, w której co najmniej jeden serwer działa w trybie demonstracyjnym, wyświetlany jest odpowiedni komunikat wraz z listą serwerów w domenie Arkiv i ich typami licencji (powiadomienie jest wyświetlane po pomyślnym zakończeniu upoważnienia).


Jeśli domena Arkiv zawiera co najmniej jeden serwer działający w aktywnym trybie demonstracyjnym, będziesz mieć możliwość kontynuowania pracy lub uruchomienia narzędzia aktywacyjnego.

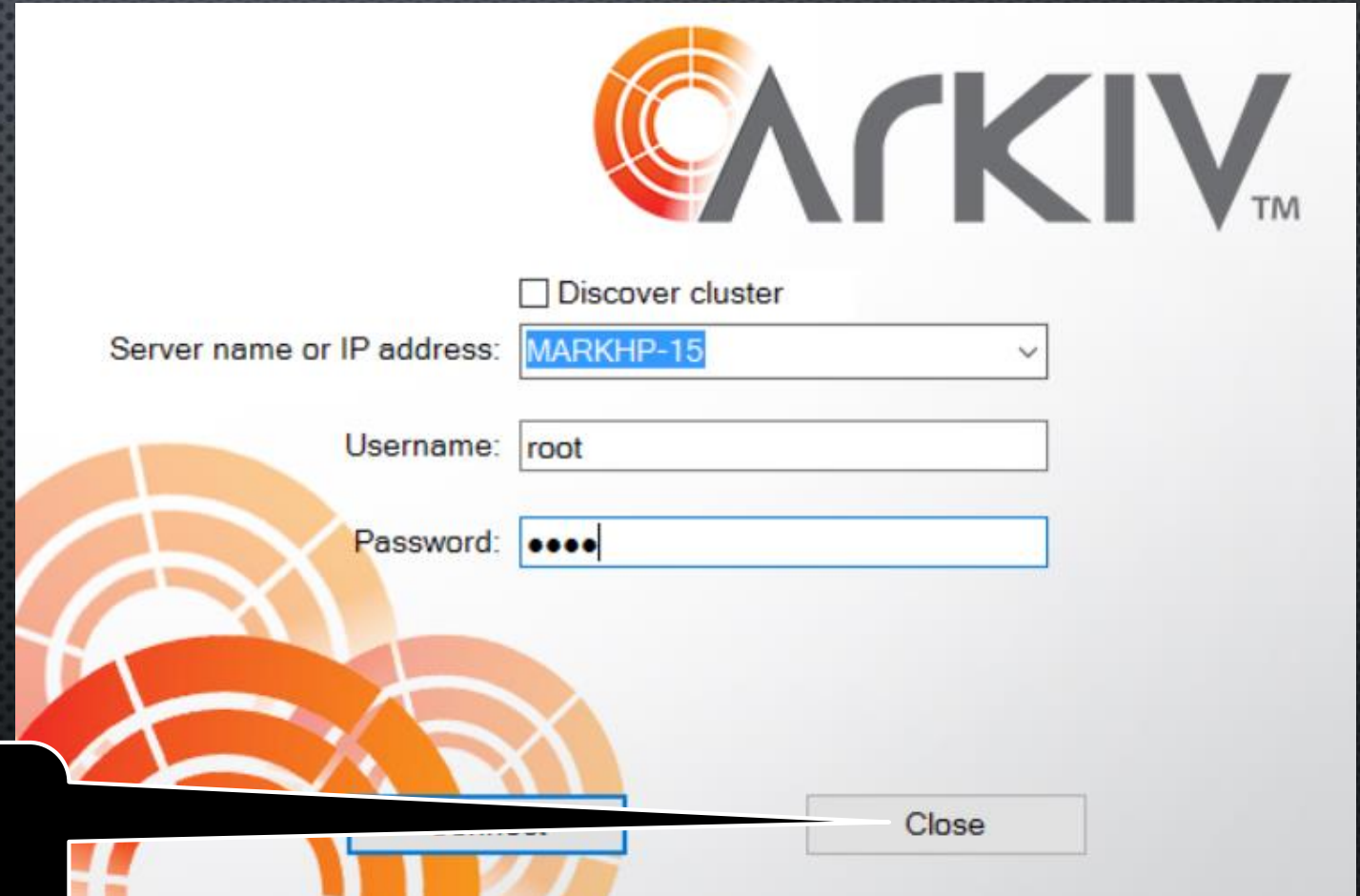
Jeśli wszystkie serwery w domenie Arkiv działają w nieaktywnym lub wygasłym trybie demonstracyjnym, pojawi się opcja uruchomienia narzędzia aktywacyjnego lub zamknięcia klienta.

# Wyłączenie klienta



## Aby wyłączyć:

1. W zakładce ustawienia kliknij. 
2. W kolejnym oknie kliknij zamknij



ARKIV™

Discover cluster

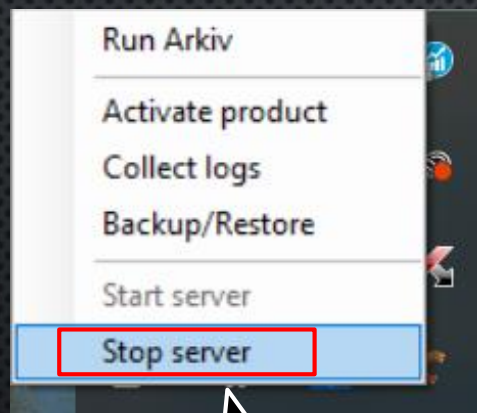
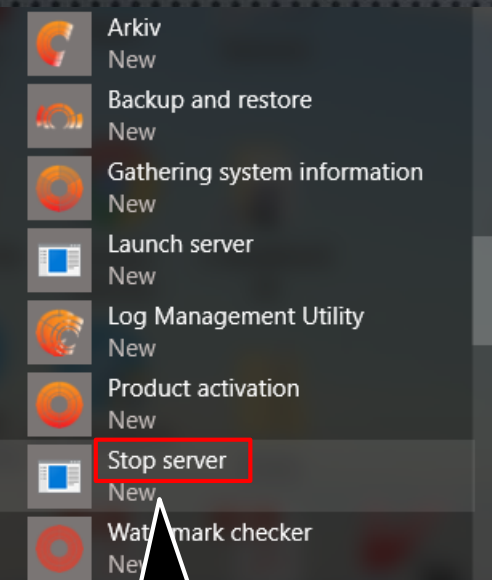
Server name or IP address:

Username:

Password:

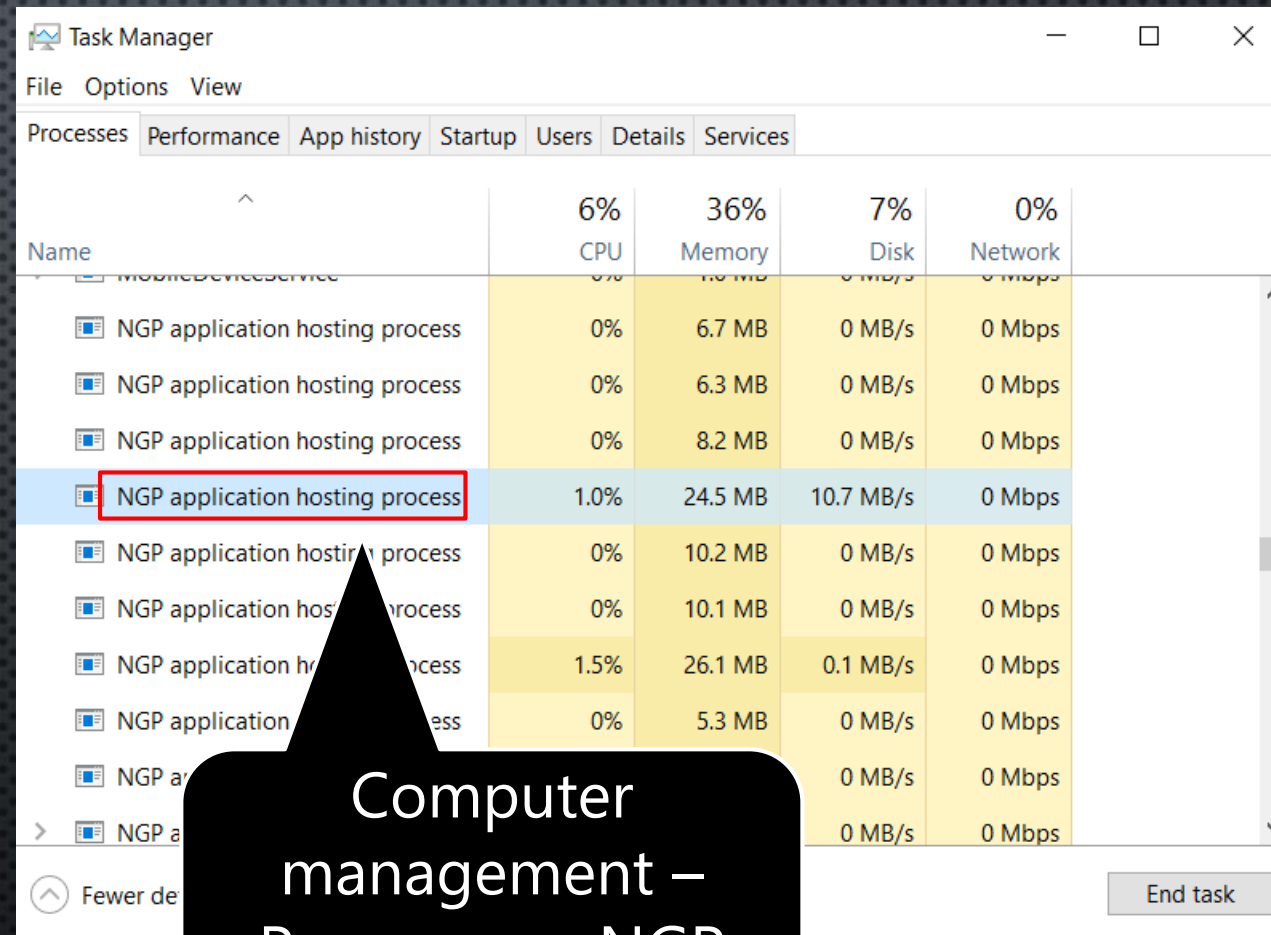
**Przycisk zamknij**

# Zamykanie serwera



Start -> All Programs -> Arkiv -> Stop Server

Arkiv tray tool



Computer management - Processes - NGP Host Service

Aby zamknąć serwer Arkiv, wykonaj jedną z następujących czynności:

Wybierz Start -> Wszystkie programy -> Arkiv -> Zatrzymaj serwer  
Zatrzymaj usługę hosta NGP.  
Użyj narzędzia Arkiv tray

# Szybka zmiana użytkowników / serwerów



Discover cluster

Server name or IP address:

Username:

Password:

Connect

Close

Wybierz serwer z listy

Wprowadź dane logowania

Możesz szybko przełączać użytkowników Arkiv bez pełnego wychodzenia z klienta.

Aby to zrobić, wykonaj następujące czynności:

Wyjdź z interfejsu użytkownika Arkiv

Gdy pojawi się okno autoryzacji, wprowadź nazwę użytkownika, pod którą musisz się zalogować, oraz odpowiednie hasło i kliknij Połącz.

Przełączanie użytkowników zakończone.



**DZIĘKUJEMY!**



**urmet**  
MIWI

**x inaxsys**