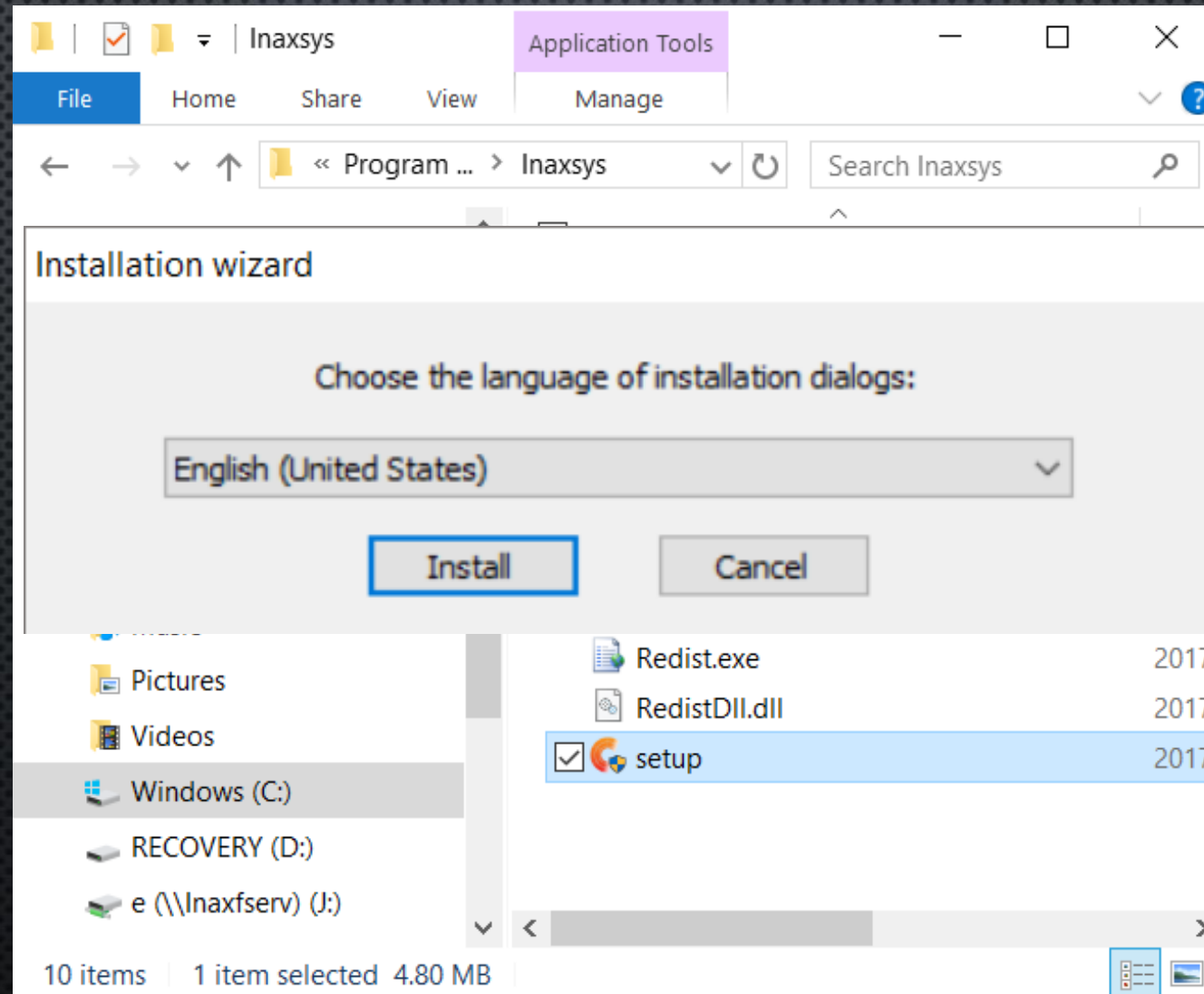




INSTALACJA, AKTUALIZACJA I ODINSTALOWANIE APLIKACJI ARKIV



Instalacja



Aby zainstalować Arkiv, niezależnie od rodzaju instalacji, musisz wykonać następujące kroki:

Uruchom plik wykonywalny setup.exe w folderze dystrybucyjnym Arkiv

W oknie dialogowym wybierz żądany język z listy i kliknij OK.


Ten kreator instalacji przygotowuje się teraz do instalacji. Jeśli .NET Framework 3.5 SP1 nie jest jeszcze zainstalowany, pojawi się monit o jego zainstalowanie. W tym celu należy zaakceptować umowę licencyjną w programie instalacyjnym .NET Framework 3.5 SP1, a następnie postępować zgodnie z jej interaktywnymi instrukcjami.

Typ instalacji



Installation wizard

Installation type.
Select the type of installation and click Next.



Server and client
 Failover server and client
 Client

Select this option if only video cameras, IP-servers or other signal sources are connected to this PC.

Enable full installation log (increases the time of product installation)

Next Cancel

Properties / type of installation	Client	Server and Client	Failover server and client
A constant connection to another machine is required	+	-	-
Devices are connected locally	-	+	+
A local user interface is available	+	+	+
Allows to migrate the configuration from the server, which is disconnected	-	-	+

Rodzaje instalacji

Podczas instalowania Arkiv na komputerze osobistym dostępne są następujące dwa typy instalacji:

Serwer i klient - ten typ instalacji służy do wykonywania następujących zadań:

Fizyczne połączenie z komputerem osobistym i konfiguracja oprogramowania urządzeń do przechwytywania obrazu i dźwięku (kamery wideo, mikrofony), urządzeń do generowania zdarzeń (czujniki, przekaźniki itp.) Oraz dysków twardych do organizowania archiwów danych

Konfigurowanie architektury systemu bezpieczeństwa (tworzenie niezbędnych obiektów systemowych i definiowanie połączeń między nimi)

Instalowanie interfejsów użytkownika oprogramowania, które umożliwiają każdemu użytkownikowi połączenie z dowolnym serwerem w ramach jednego systemu bezpieczeństwa oraz wykonywanie administracji / zarządzania / monitorowania chronionej lokalizacji na podstawie uprawnień udzielonych przez administratora

Serwer i klient przełączania awaryjnego - tak samo jak serwer i klient, plus umożliwia migrację konfiguracji z serwera, który jest odłączony.

Klient - ten typ instalacji służy do instalowania interfejsów użytkownika oprogramowania, które pozwalają każdemu użytkownikowi połączyć się z dowolnym serwerem w ramach jednego systemu bezpieczeństwa oraz wykonywać administrację / zarządzanie / monitorowanie chronionej lokalizacji na podstawie uprawnień udzielonych przez administratora.


Wybierz typ instalacji oprogramowania Arkiv w oknie dialogowym, klikając odpowiedni przycisk opcji i kliknij Dalej.

Wybór komponentów instalacyjnych



Installation wizard

Select components for installation
Select components which you want to install and click Install.



Components	State	Install?
+ Prerequisites		<input checked="" type="checkbox"/>
+ Drivers		<input type="checkbox"/>
+ Base product		<input checked="" type="checkbox"/>


< _____ >

Install **Cancel**

Arkiv v.4.0.2.5032 Installation Wizard

Welcome to the Arkiv v.4.0.2.5032 software Setup Wizard.

The Setup Wizard will install Arkiv v.4.0.2.5032 software on your PC. Please close all other applications. Click Next to proceed with installation or Cancel to quit setup. Thank you for choosing Inaxsys products.



Next **Cancel**

- Zaznacz pola wyboru dla składników, które chcesz zainstalować. Zalecamy zainstalowanie wszystkich komponentów.
- Kliknij przycisk Instaluj. Wszystkie wybrane komponenty zostaną zainstalowane. Proces instalacji może zająć dużo czasu.
- Po instalacji wymaganego oprogramowania i sterowników rozpoczynają się przygotowania do instalacji Arkiv.
- Kliknij przycisk Dalej na ekranie powitalnym kreatora instalacji.

Określanie ścieżki folderów instalacji



Arkiv v.4.0.2.5032 Installation Wizard

Select destination folder

Where would you like to install Arkiv v.4.0.2.5032?

Use Browse to select destination folder for Arkiv v.4.0.2.5032.

Browse...

Add shortcut to Quick Launch Toolbar

Add shortcut to the Desktop

Back Next Cancel

Arkiv v.4.0.2.5032 Installation Wizard

Arkiv v.4.0.2.5032 Installation Type.

Select the required installation type and click Next.

Standard

Custom

Arkiv v.4.0.2.5032 will be installed as a standard set.


Back Next Cancel

- Wskaż foldery docelowe instalacji komponentów Arkiv i kliknij Dalej. Składniki obejmują zarówno Arkiv, jak i bazy danych wykorzystywane w jego działaniu: bazę danych dziennika i bazę danych trajektorii obiektu.
- W oknie, które zostanie otwarte, wybierz metodę instalacji i kliknij przycisk Dalej. Jeśli wybrana zostanie niestandardowa metoda instalacji, możesz przeprowadzić zaawansowaną konfigurację instalacji Arkiv. Jeśli wybrana jest standardowa metoda instalacji, pojawi się monit o wybranie domeny Arkiv. Wartości domyślne zostaną wykorzystane w innych krokach / ustawieniach.
- Uwaga!
- Ścieżka instalacji dla Arkiv i jego baz danych musi zawierać tylko litery i cyfry łacińskie.
- Domyślnie oprogramowanie zostanie zainstalowane w katalogu C:\Program Files\Inaxsys\Arkiv\

Specyfikacja użytkownika przeglądarki plików



Arkiv v.4.0.2.5032 Installation Wizard

Selecting user for file browser account 

Select a user for the file browser account. With this account, you can get access to the server file system from remote clients.

Use default Arkiv File Browser account

Use Local System account

Specify username and password for new or already existing user

User name:

Password:

- Wybierz konto użytkownika w przeglądarce plików:
 - Stwórz nowe konto; domyślna nazwa to ArkivFileBrowser.
 - Użyj konta bieżącego użytkownika.
 - Stwórz nowe konto; nazwa użytkownika i hasło są ustawiane niezależnie.
-
- Uwaga
 - Przeglądarka plików pomaga poruszać się po systemie plików serwera (na przykład podczas wybierania dysków dla woluminów dziennika). Konto użytkownika przeglądarki plików Windows zostanie utworzone z uprawnieniami administratora.
-
- Ten użytkownik jest potrzebny do prawidłowego działania usługi ArkivFileBrowser. Ta usługa jest uruchamiana z kontem ArkivFileBrowser i działa z dyskami i plikami na komputerze. Niektóre operacje (formatowanie dysku, przydzielanie surowego miejsca na dysku itp.) Wymagają uprawnień lokalnego administratora.

Folder do przechowywania konfiguracji



Arkiv v.4.0.2.5032 Installation Wizard

Select destination folder
Where would you like to install Arkiv v.4.0.2.5032?

Use Browse to select destination folder for Arkiv v.4.0.2.5032.

Add shortcut to Quick Launch Toolbar

Add shortcut to the Desktop

- Wybierz folder do przechowywania plików i folderów konfiguracji Arkiv.
- Wybierz folder do przechowywania baz danych Arkiv: baza danych dziennika i baza danych trajektorii obiektów.


- Uwaga!

- Zaleca się umieszczenie bazy danych dziennika i bazy danych trajektorii obiektów na dysku, który ma wystarczającą ilość miejsca. Jeśli będzie używana tylko baza danych dziennika, pojemność dysku musi być co najmniej o 5% większa niż rozmiar archiwum. Jeśli będziesz również korzystać z bazy danych trajektorii, dysk musi być co najmniej 15% większy niż archiwum.

- Przy określaniu wymaganego rozmiaru dysku rozmiar trajektorii
- bazę danych można obliczyć za pomocą następujących wzorów:
- Rozmiar bazy danych trajektorii obiektów = $N \times T \times (0,5 \text{ Gb} / \text{dzień})$ - wystarczający rozmiar dysku;
- Rozmiar bazy danych trajektorii obiektu = $N \times T \times (1 \text{ Gb} / \text{dzień})$ - wystarczający rozmiar dysku plus rezerwa;
- Rozmiar bazy danych trajektorii obiektów = $N \times T \times (5 \text{ Gb} / \text{dzień})$ - wystarczający rozmiar dysku plus duża rezerwa.
- N równa się liczbie kamer wideo w systemie aktywnie rejestrujących metadane; T równa się okresowi (liczbie dni), w którym metadane będą przechowywane. Domyślnie $T = 30$ dni.

Zakres portów



Server network settings 

Set port range which will be used during server work. Minimum port count is 20.

Port range beginning

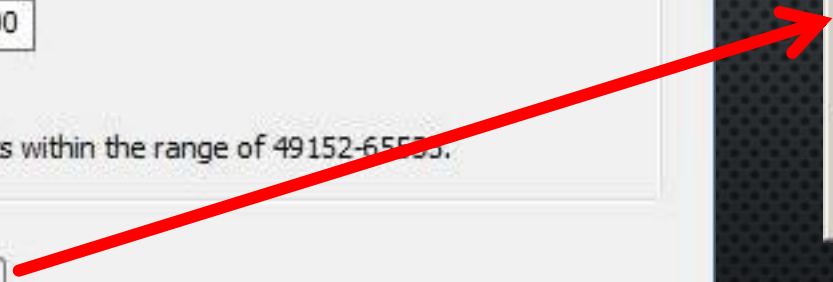
Port count

It is strongly recommended to select ports within the range of 49152-65535.

Network interfaces

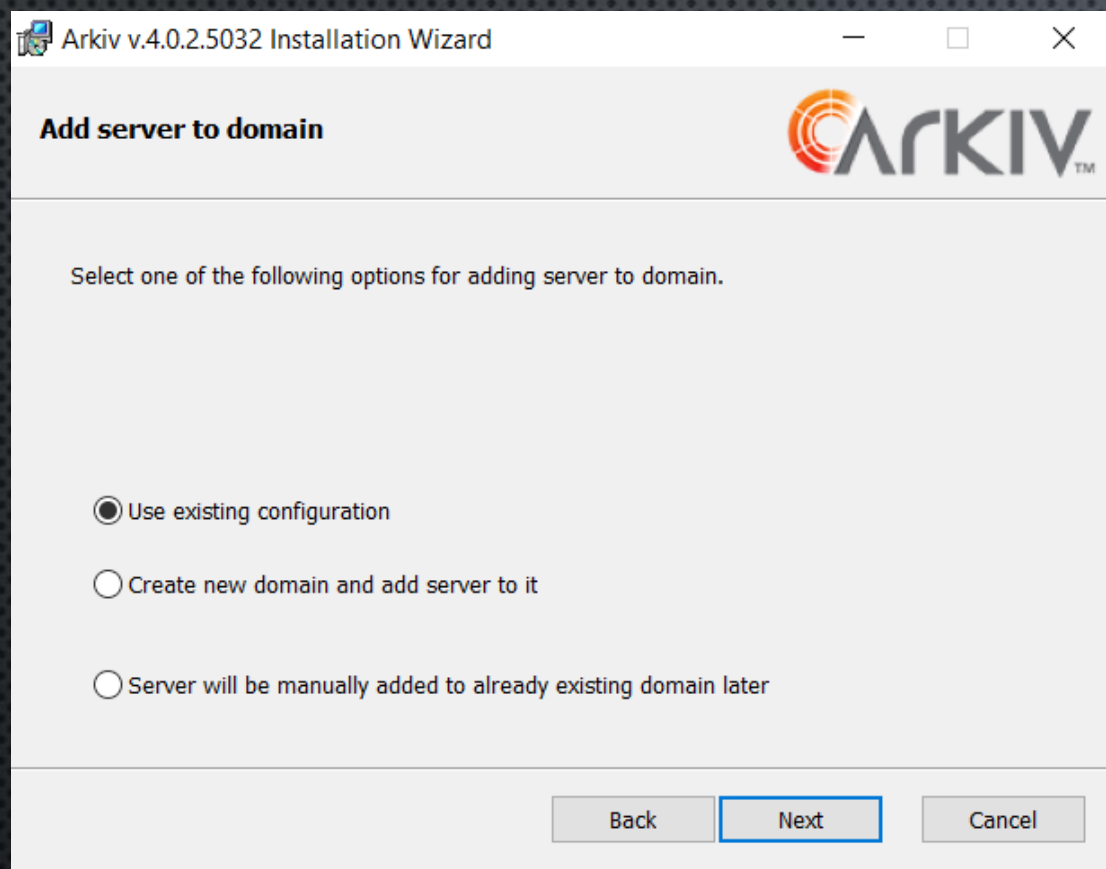
Select used network interfaces:

LAN connection (10.0.11.39)



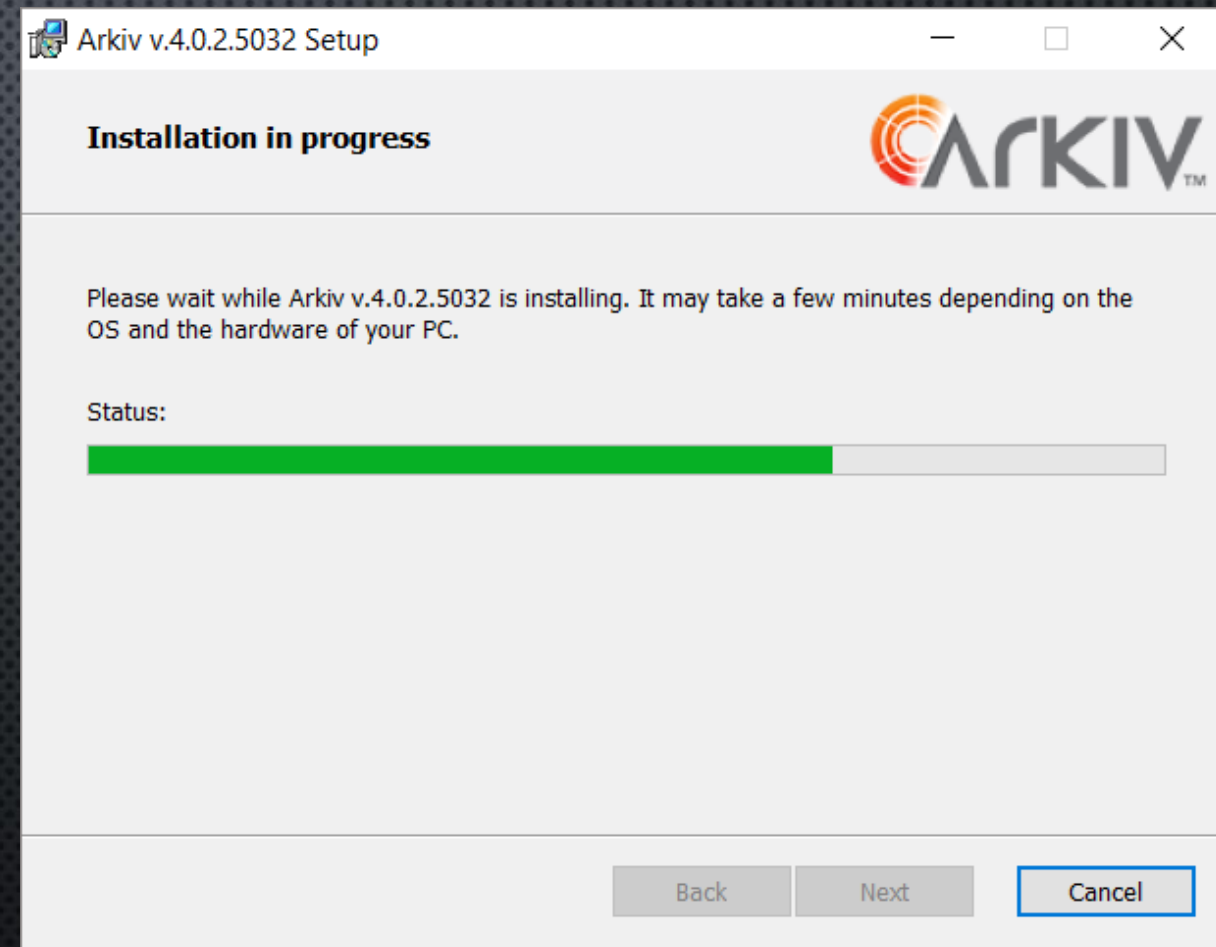
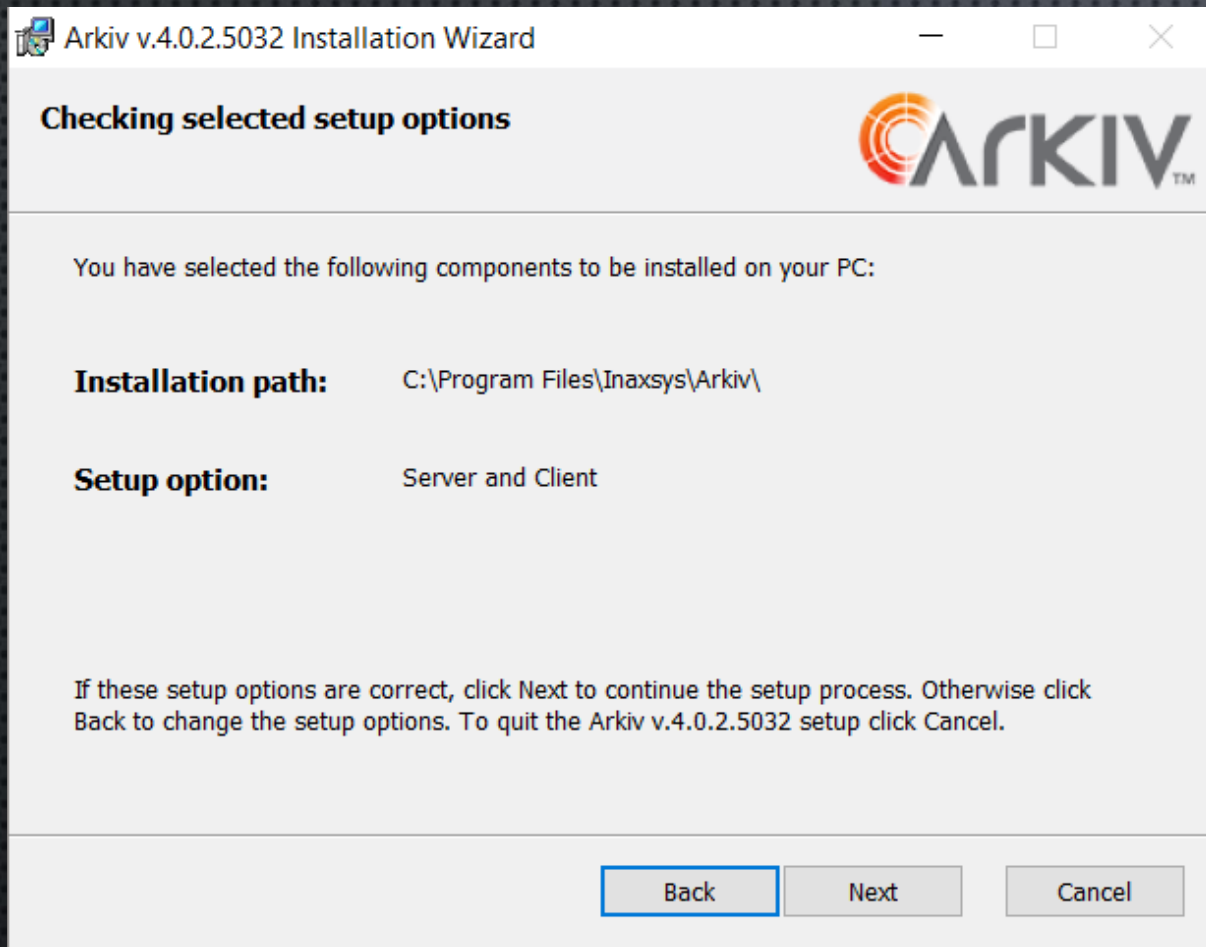
- Określ zakres portów, które będą używane dla serwera. Aby to zrobić, określ dolny koniec zakresu, a także liczbę portów. Ta funkcja gwarantuje, że dowolny proces serwera użyje tylko portów z dozwolonego zakresu do swoich potrzeb. Minimalna możliwa liczba portów wynosi 20.
- Uwaga
- Liczba wybranych portów wpływa na skalowalność systemu. Określając liczbę portów, należy pamiętać o następujących kwestiach:
 - Arkiv zawsze potrzebuje minimum 8 portów.
 - Każde 32 kamery wymagają 6 portów (dla kamer z dwoma strumieniami).
 - Każde archiwum wymaga 1 portu.
 - Wyszukiwanie w ramach analizy sądowej wymaga dodatkowego portu.
- Aby ograniczyć widoczność serwerów w określonych sieciach na liście serwerów podczas instalacji Arkiv:
- Kliknij przycisk Wybierz interfejsy sieciowe ... Otwiera się okno Interfejsy sieciowe.
- Domyślnie dozwolone jest korzystanie ze wszystkich dostępnych interfejsów sieciowych na serwerze, co oznacza, że serwery w odpowiednich sieciach będą widoczne na liście. Jeśli nie chcesz, aby Serwery w sieci niektórych interfejsów sieciowych były widoczne na liście, wyczyść odpowiednie pola wyboru.
- Kliknij przycisk Zastosuj.

Tworzenie domeny



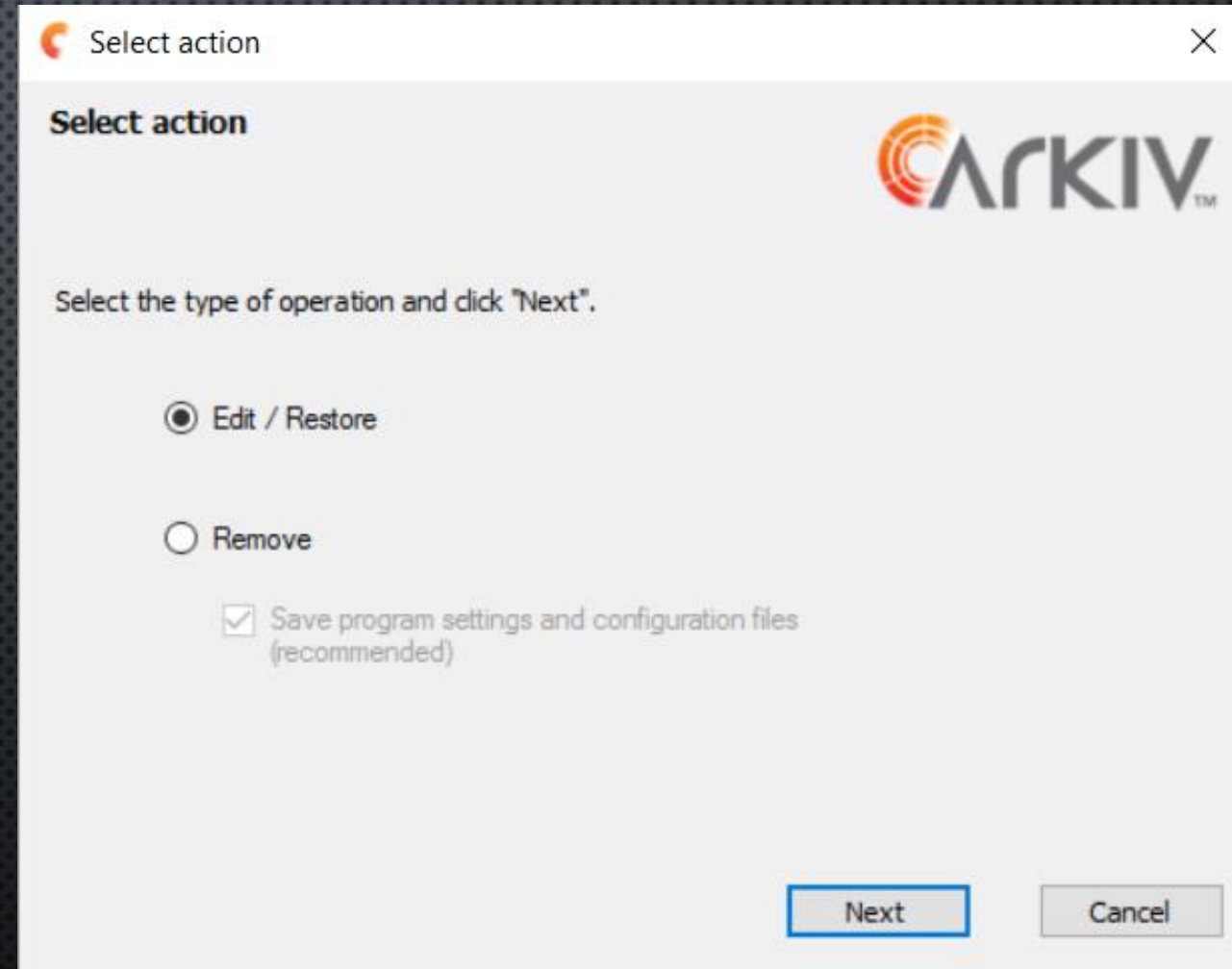
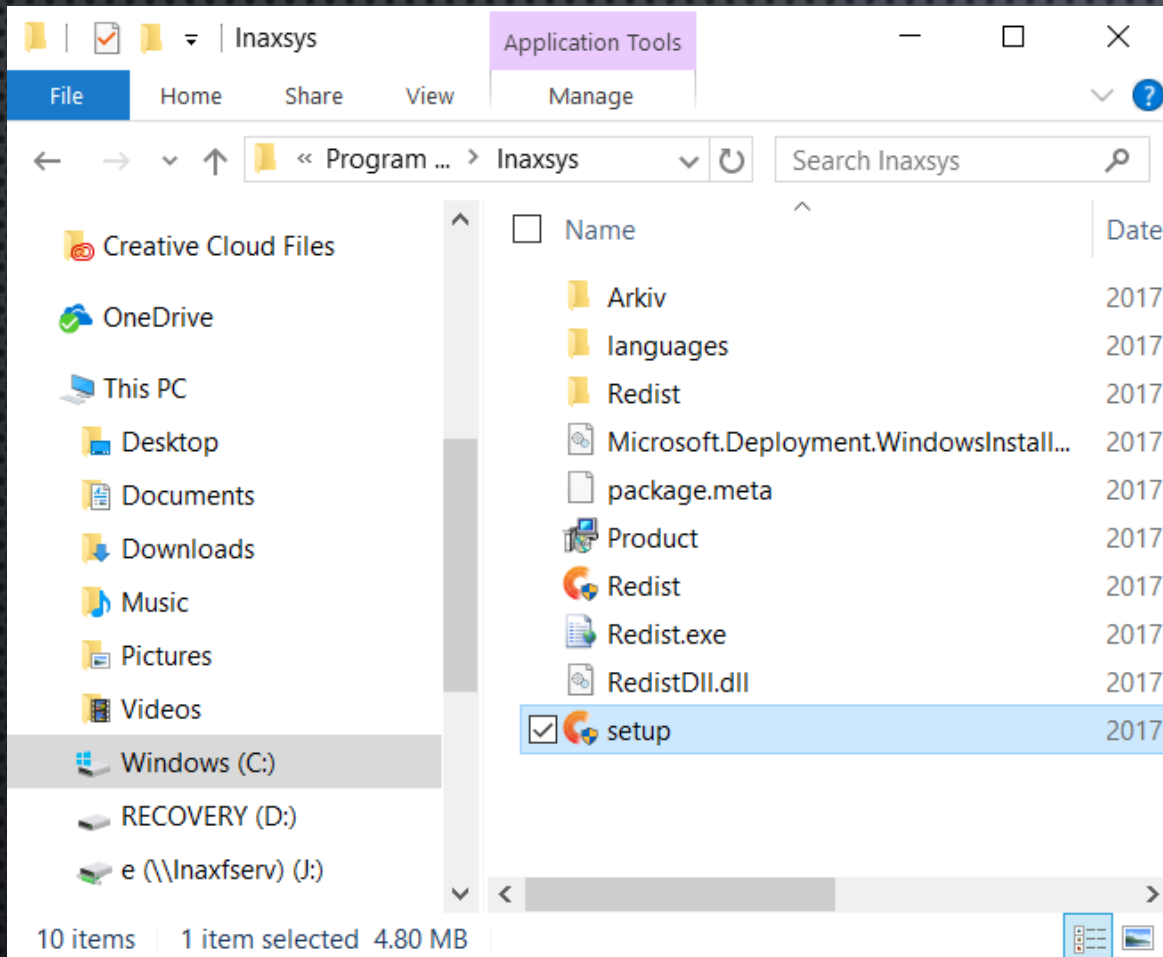
Domena Arkiv - wybrana grupa komputerów, na których zainstalowana jest konfiguracja serwera pakietu oprogramowania Inaxsys. Łączenie serwerów w grupie umożliwia konfigurację interakcja między nimi, organizując w ten sposób rozproszony system.

Podsumowanie instalacji



- Sprawdź wybrane opcje instalacji i kliknij przycisk Dalej, aby rozpocząć instalację Arkiv. Najpierw instalowane są wstępne wymagania oprogramowania, w tym serwer bazy danych PostgreSQL. Nowa baza danych dziennika jest tworzona automatycznie o nazwie „ngp”, nazwie użytkownika „ngp” i hasle „ngp”.
- Kliknij przycisk Zakończ, aby potwierdzić zakończenie instalacji. Instalacja Arkiv jest teraz zakończona.

Edytuj / przywróć (napraw) instalację



Instalacja naprawcza służy do ponownej instalacji wszystkich komponentów pakietu oprogramowania Arkiv. Aby rozpocząć instalację naprawczą, uruchom instalator oprogramowania Arkiv z instalacyjnego dysku CD bez usuwania poprzedniej wersji programu. Aby zapewnić poprawną instalację Arkiv, wszystkie powiązane aplikacje powinny zostać zamknięte przed rozpoczęciem instalacji naprawczej

Uruchom plik Setup.exe

Pojawi się okno dialogowe, w którym możesz wybrać operację.

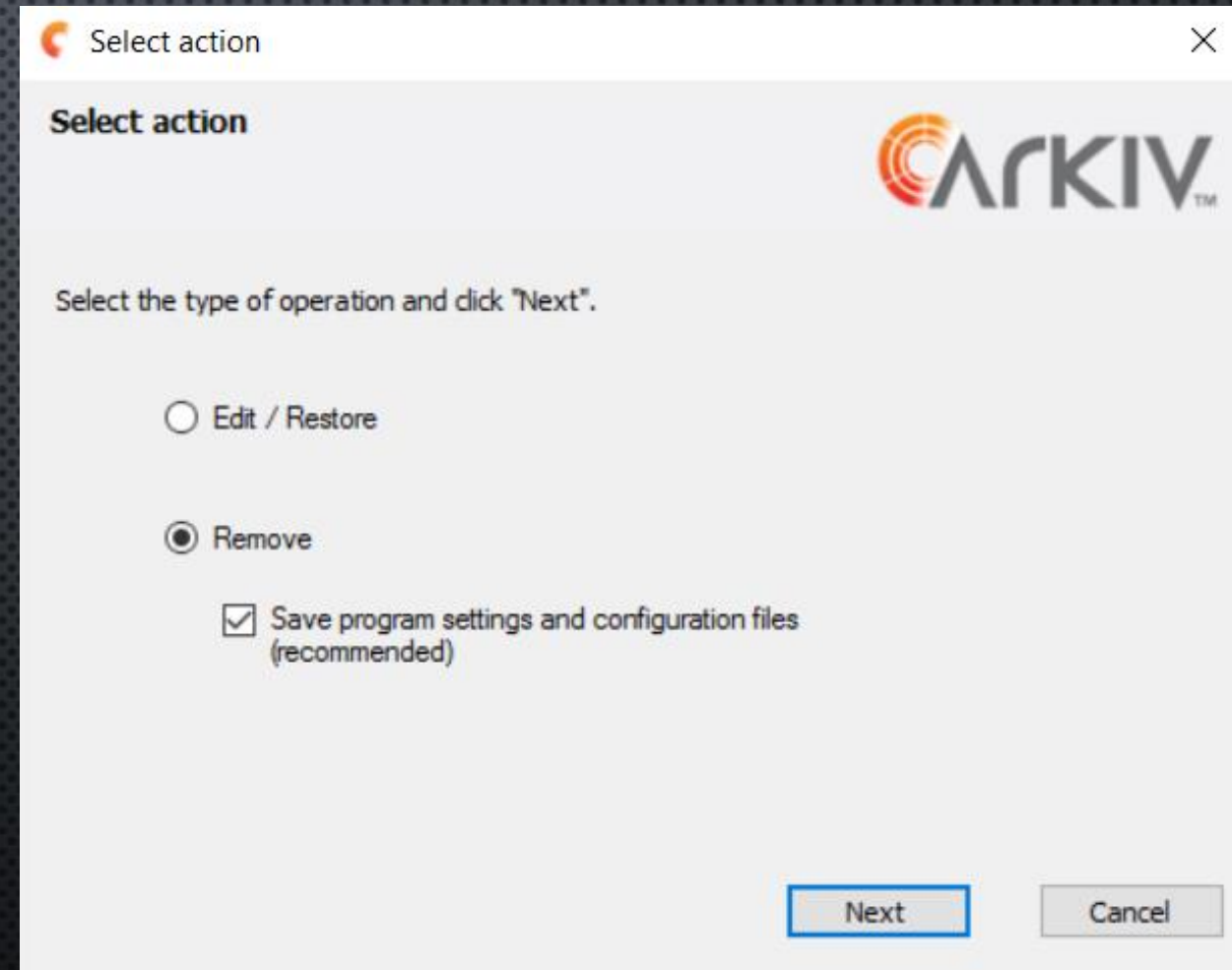
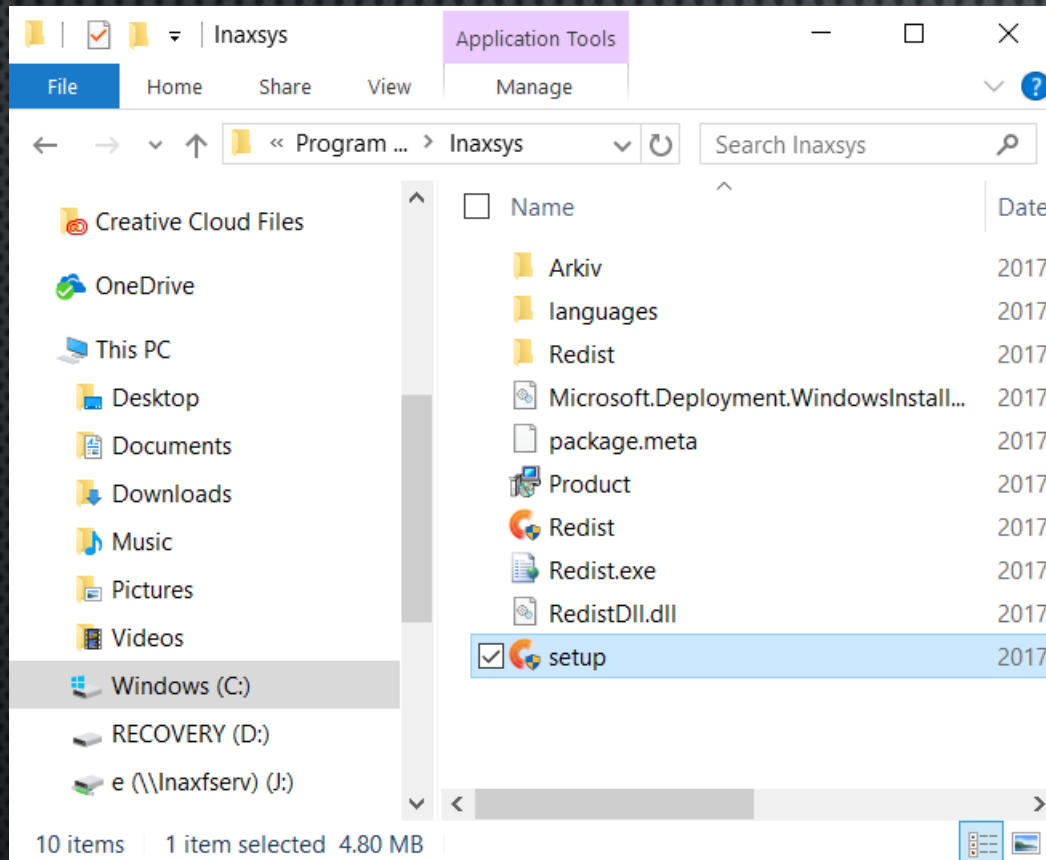
Wybierz opcję Edytuj / przywróć i kliknij Dalej.

Pojawi się okno dialogowe pokazujące proces naprawy Arkiv.

Pojawi się okno dialogowe wskazujące zakończenie procesu naprawy. Kliknij przycisk Zakończ.

Naprawa Arkiv jest teraz zakończona.

Oinstalowywanie oprogramowania



Program instalacyjny Arkiv może również usunąć oprogramowanie. Użyj tej opcji, jeśli chcesz usunąć wszystkie składniki Arkiv z komputera.

Można uruchomić deinstalator Arkiv za pomocą jednej z następujących metod:

z menu Start

za pomocą Dodaj lub usuń programy w panelu sterowania Windows

Uruchamiając plik wykonywalny o nazwie setup.exe, który jest dołączony do zainstalowanej wersji produktu.

Po wykonaniu tej czynności pojawi się ekran powitalny kreatora instalacji. Aby usunąć Arkiv, musisz przestrzegać następującej procedury:

Kliknij przycisk Dalej na ekranie powitalnym kreatora instalacji. Pojawi się okno dialogowe, w którym możesz wybrać operację. Wybierz Usuń.

Aby zapisać ustawienia Arkiv w bazie danych, zaznacz pole wyboru Zapisz konfigurację. Ta opcja może być przydatna podczas aktualizacji produktu.

Kliknij Następny.

Pojawi się okno dialogowe pokazujące proces usuwania Arkiv.

Pojawi się okno dialogowe wskazujące zakończenie procesu usuwania. Kliknij przycisk Zakończ. Usuwanie Arkiv jest teraz zakończone.

Uwaga Aby całkowicie usunąć Arkiv, użyj Panelu sterowania systemu Windows, aby usunąć następujące oprogramowanie: PostgreSQL.

Detektory sytuacji Inaxsys.ItvDetectorPack.

Pakiet sterowników Arkiv.



DZIĘKUJEMY!



urmet
MIWI

x inaxsys